



Alla popolazione di Tenero-Contra

# L'energia è scarsa. Non sprechiamola.

Care e cari abitanti di Tenero-Contra,

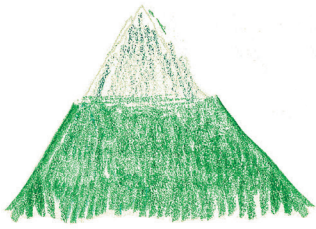
la situazione politica in Europa sta provocando una carenza di risorse che si ripercuote sul settore energetico. La tensione sul fronte dell'approvvigionamento è palpabile.

Per far fronte a questa situazione e superare serenamente l'inverno, è importante **evitare sin d'ora di sprecare energia preziosa.**

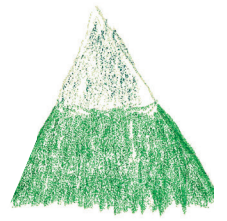
La Confederazione ci sostiene con una serie di raccomandazioni per ridurre i consumi e noi, come Comune, adotteremo le seguenti misure:

- Spegnimento illuminazione notturna delle scuole dalle 20:00 alle 06:00
- Spegnimento illuminazione notturna nel palazzo e nei magazzini comunali dalle 20:00 alle 06:00
- La temperatura nei locali amministrativi sarà regolata al massimo a 20° C
- Rinuncia alle illuminazioni natalizie sulle vie pubbliche e sugli stabili comunali
- La sera, tutti gli apparecchi elettronici vengono completamente spenti





# Risparmia l'energia per il pianeta



Il Municipio cerca di fungere da esempio, ma tutti voi potete contribuire attivamente alla riduzione dei consumi. È infatti la somma di tanti piccoli accorgimenti a fare una grande differenza.

Ecco alcuni spunti principali sul tema del risparmio energetico, del riscaldamento e della mobilità, facili e rapidi da mettere in pratica (di fianco trovate i suggerimenti sul tema illustrati dai bambini della 4a elementare):

- Spegnere sempre la luce quando non strettamente necessaria
- Spegnere tutti gli apparecchi elettronici non necessari
- Cucinare utilizzando il coperchio
- Abbassare la temperatura in casa ad un massimo di 20° C
- Arieggiare i locali solo brevemente
- Guidare con parsimonia, percorrere le brevi distanze a piedi o in bicicletta
- Utilizzare i mezzi di trasporto pubblici
- Usare l'acqua calda in modo efficiente, ad esempio montando riduttori di flusso d'acqua
- Fare la doccia anziché il bagno

Al sito [zero-spreco.ch](http://zero-spreco.ch) trovate altre informazioni su come e dove è possibile risparmiare al massimo energia e sulla situazione energetica in Svizzera.

Il momento che stiamo vivendo pone tutti noi di fronte a nuove sfide. Forte della convinzione che uniti possiamo fornire un contributo importante, vi esprimiamo la nostra sentita riconoscenza per la vostra collaborazione.

Con i migliori saluti.  
**Il Municipio**

