

N. 9 / 20

MESSAGGIO MUNICIPALE CONCERNENTE L'ACCERTAMENTO DEI CONFINI
GIURISDIZIONALI DEL COMUNE DI TENERO-CONTRA CON I COMUNI DI BRIONE
S/MINUSIO E MERGOSCIA

Tenero, 21 settembre 2020

Preavviso: petizioni

Lodevole Consiglio comunale,
Signore e Signori Consiglieri,

Analogamente a quanto approvato dal Consiglio comunale nel 2017, si rende necessario procedere con il formale accertamento dei confini giurisdizionali del Comune di Tenero-Contra con i Comuni di Brione s/Minusio e Mergoscia. Secondo la Legge sulla misurazione ufficiale dell'8 novembre 2005 (LMU, art. 23) e il relativo Regolamento del 10 ottobre 2006 /RMU, art. 15), l'incarto di accertamento dei confini giurisdizionali deve comprendere anche l'approvazione degli organi legislativi comunali.

Alleghiamo all'incarto l'accertamento presentato dall'Ing. Barudoni. Il documento, per essere legalmente valido, dovrà essere da voi approvato.

Conclusione e proposta di risoluzione

Dopo l'approvazione dell'incarto di accertamento dei confini giurisdizionali da parte dei Legislativi, l'incarto sarà trasmesso al geometra responsabile, che si occuperà di inoltrare la documentazione completa all'Ufficio della misurazione ufficiale e della geoinformazione (art. 15 RMU).

Con queste premesse vi preghiamo di risolvere:

1. È approvato l'accertamento dei confini giurisdizionali tra i Comuni di Tenero-Contra, Brione s/Minusio e Mergoscia.

Con ossequio.

PER IL MUNICIPIO DI TENERO-CONTRA

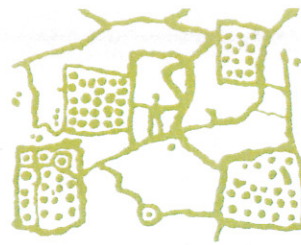
Il Sindaco:

f.to Marco Radaelli

Il Segretario:

f.to Nicola Maggetti

Allegato: incarto di accertamento dei confini giurisdizionali



triangolazioni
e livellazioni
di precisione

misurazioni
catastali

rilievi
topografici

raggruppamento
terreni

progetti stradali
SIT

DIC			
- 4 SET. 2020			
Segr.		Contab.	
UCA		UTC	X
ACAP		Contrib.	
Sociale		Scuole	

Lodevole
Municipio di
6598 Tenero – Contra
6645 Brione s/Minusio
6647 Mergoscia

V. ref.

N. ref. **AB/hc**
2'276Muralto, **2 settembre 2020**

Concerne: Accertamento confini giurisdizionali

Egregi Signori,

nel mese di maggio del 2018 vi avevo già trasmesso un piano in scala 1 : 5'000 con l'andamento dei confini giurisdizionali tra i vostri comuni nella parte alta, piano che era stato visto e approvato da tutte le parti (vedi allegato piano datato 22.05.2018 con le relative approvazioni dei geometri e dei Municipi).

L'autorità cantonale che sta attualmente verificando gli atti della misurazione ufficiale di Mergoscia (Lotto 3 zone patriziali e degli alpi) ci chiede di completare l'incarto e più precisamente con i documenti che abbiamo evidenziato sulla pagina 7 / 9 del rapporto di verifica del cantone (v. allegato).

Per questo ho preparato una piccola descrizione del confine giurisdizionale che feci sul posto il mese di dicembre del 2016 anche se il contratto non prevedeva di fare un accertamento sul terreno ma di fare unicamente il lavoro in ufficio sulla base dei documenti esistenti, inoltre visto che l'approvazione deve essere fatta da parte dei rispettivi legislativi dovrete inserire una trattanda relativa all'accertamento del confine giurisdizionale per uno dei prossimi consigli comunali. Il cantone mi richiede di avere il messaggio municipale, il verbale del consiglio comunale e il rapporto delle varie commissioni (vedi allegato richiesta del cantone).

Da parte nostra ci siamo già permessi di segnalare al cantone che questa fornitura di documenti dei comuni potrà prendere un certo tempo. Contiamo comunque sulla vostra cortese collaborazione e sulla vostra sollecitudine e restando a disposizione per tutto quanto vi potesse occorrere in merito mi è gradita l'occasione per porgervi i più cordiali saluti.

ing. Antonio Barudoni

Allegati: - citati

Comuni di Tenero – Contra / Brione s/Minusio
e comune di Mergoscia

ACCERTAMENTO CONFINE GIURISDIZIONALE

DESCRIZIONE

Sopralluogo fatto da Ing. Barudoni in data 14.12.2016

Partendo dalla Cima del Trosa alla quota 1'869 ms/m (v. foto 1) e andando verso l'altra Cima di Gerdii (quota 1'862 ms/m) il tratto è abbastanza piano e segna lo spartiacque tra i comuni di Avegno – Gordevio da una parte e Mergoscia dall'altra.

Sul vertice di Gerdii confluiscono i confini di Mergoscia di Avegno – Gordevio e di Brione s/Minusio. Da questo vertice continua il confine fra Mergoscia sul lato nord e Brione s/Minusio sul fianco verso sud dello spartiacque.

Circa 300 m più a levante delle Cime di Gerdii si arriva allo sperone di roccia indicato nella fotografia no. 2 alla quota di m 1'763 ms/m e da qui il confine tra Mergoscia e Brione s/Minusio scende fino al punto più basso indicato come "Bassa di Bietri" alla quota di m 1'502.

Dalla Bassa di Bietri guardando verso Bietri sul fianco di Mergoscia c'è un fitto bosco di faggi (v. foto 3). Dalla Bassa di Bietri guardando verso il lago e quindi sul fianco di Brione s/Minusio il terreno è costituito da pascolo con vegetazione di ginestre, betulle e altra vegetazione di scarso valore così come appare sulla fotografia no. 4.

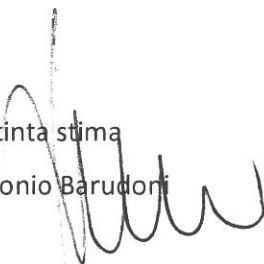
Dal punto più basso della Bassa di Bietri il confine risale verso Cimetta ricoperto da vegetazione alla quota di 1'531 ms/m e al punto trigonometrico di riferimento alla quota 1'535 (v. foto 5).

In seguito il confine prosegue sullo spartiacque in direzione del Mottone 1'410 ms/m per poi scendere in linea retta lungo la costa fino al riale che corre sul lato ponente di Corte del Bafa. Da qui il confine corre nel bosco a valle del gruppo di case di Corte del Bafa fino a sopra i Monti di Corticello. (esattamente come è stato ripreso dalle vecchie mappe). Da questo punto il confine gira direttamente in direzione nord per circa 200 m fino a raggiungere il prato che scende dalla zona Chiesa di Lego (v. foto 6).

Il confine attraversa il settore chiamato Chignorone e raggiunge il riale della valle che parte da Lego tra Forcola sulla costa di Lego e Gerbia sul fianco chiamato Costa e scende fino al lago di Vogorno attraversando la vecchia strada carrozzabile Contra – Fressino – Mergoscia (attualmente in disuso poiché soppiantata dalla galleria).

Da qui il confine entra nel lago ed è segnato in blu sulla carta poiché è già stato precedentemente accertato e approvato negli anni 1981 / 1982.

Con distinta stima
Ing. Antonio Barudoni



1



2



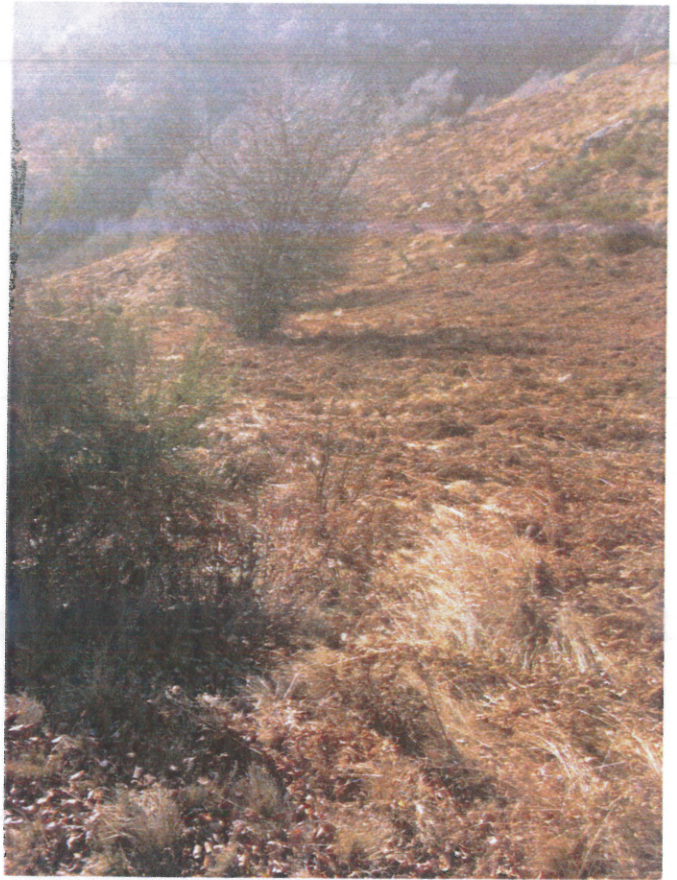
1 - 2



3



4

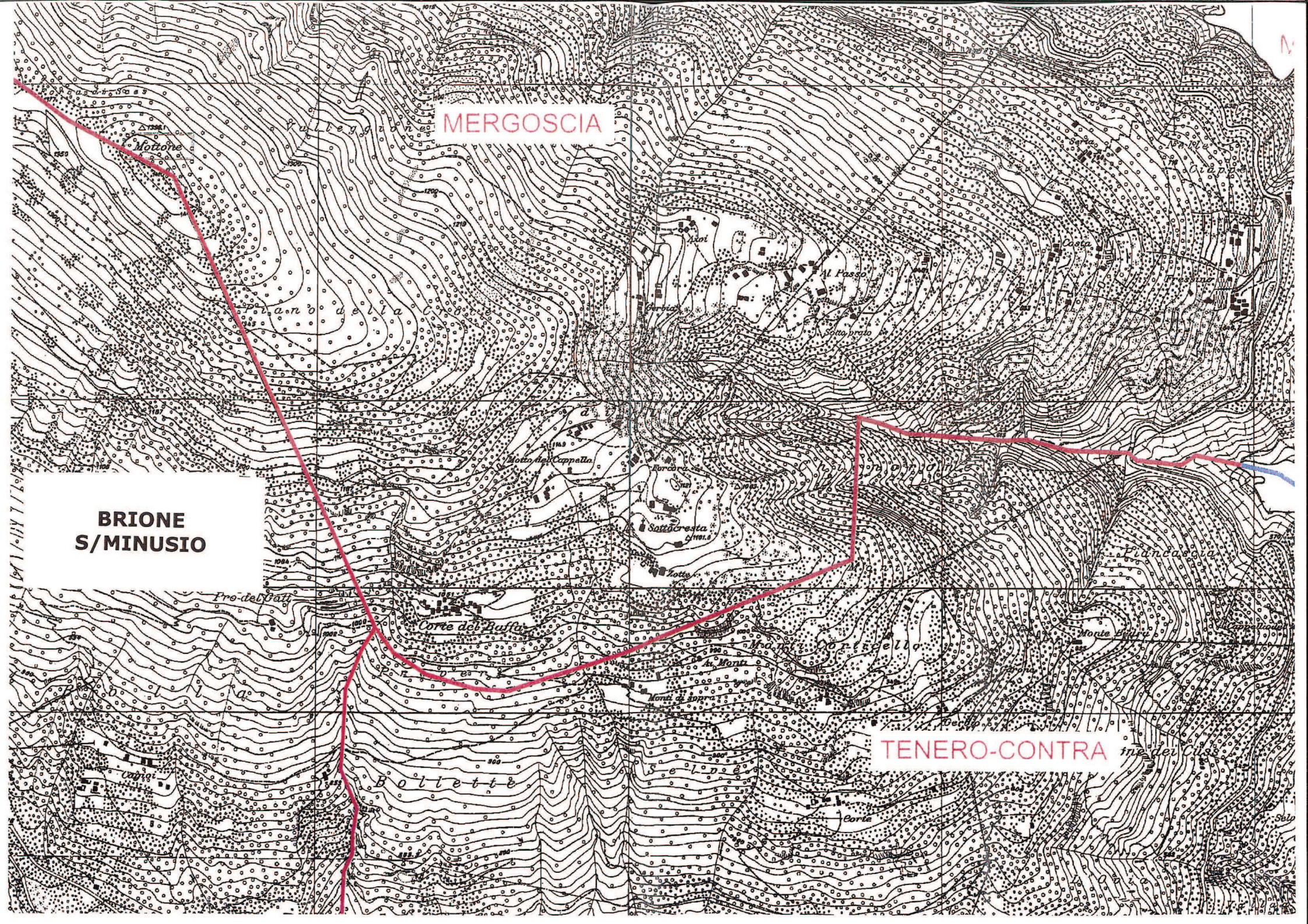


5



6





Mergoscia

Brione S/Minusio

Tenero-Contra

MERGOSCIA

Tratta di confine territoriale già accertato con MU Mergoscia
(pubblicazione febbraio 1981 - approvazione federale del 08/11/81)

GORDOLA

Lago di Vogorno
Invaso massimo m. 470

TENERO-CONTRA *linea dei Cusi*

